

Figure 1 : Notations pour la diffraction (Fraunhofer)

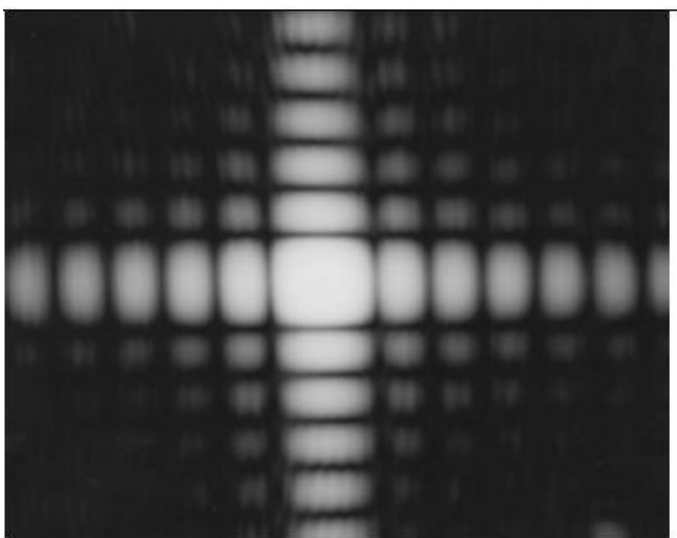


Figure 3 : figure de diffraction par une fente rectangulaire

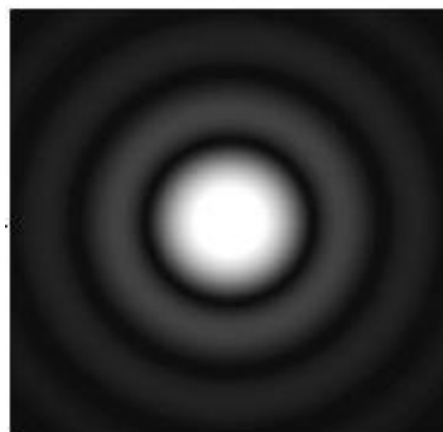


Figure 2 : Figure de diffraction par une ouverture circulaire

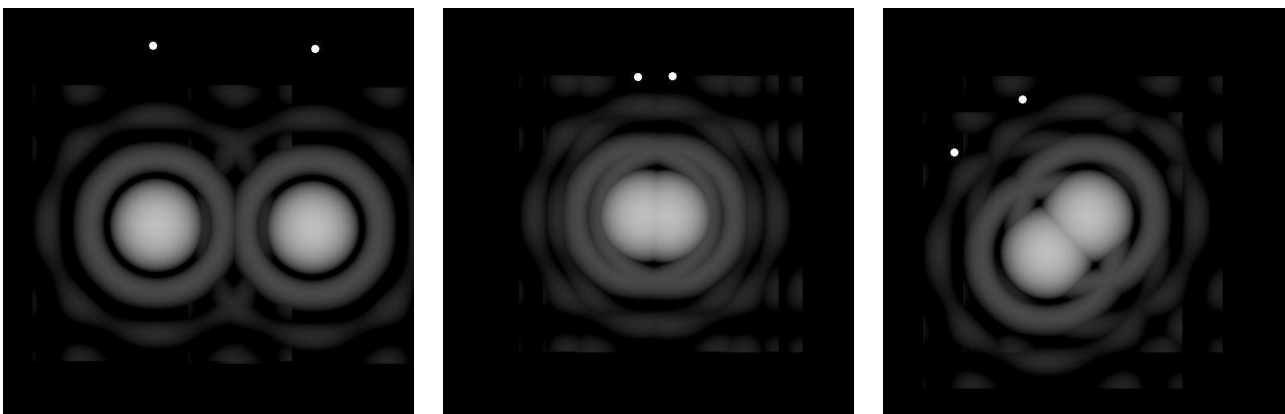


Figure 4 : Figures de diffraction de deux sources ponctuelles incohérentes : résolues (à gauche), non résolues (centre) et en limite de résolution (droite)